

RECOMENDACIONES PARA SU VIAJE EN LA AMAZONÍA PERUANA

Llegada y partida

Visa: Por lo general, no se requiere visa para visitar Perú, sin embargo le pedimos que consulte con la Institución a cargo de asuntos Extranjeros de su país.

Pasaporte: Es necesario traer un pasaporte válido por más de 6 meses después de su visita a Perú. También es necesario mostrar su pasaje de regreso a su país o del resto de su viaje.

Llegada al Aeropuerto: Cuando llegue al aeropuerto de Iquitos, por favor esté atento de ver a un representante de Delfin Amazon Cruises, que estará esperando por ustedes con una señal con nuestro logo delante de nuestro stand en el salón de llegadas. No acepte traslados ya que nuestro representante estará esperando por usted. Si no lograra verlo, por favor espere por él. Así podremos ayudarle con su equipaje y posterior traslado al puerto de Nauta para el embarque.

Tasas Aeroportuarias: Todos los vuelos, internacionales y domésticos ahora incluyen las tasas de aeropuerto (inclusive LATAM Airlines) en el precio de su boleto. Sin embargo, recomendamos que consulte con su agente de viajes mayor información con respecto de este tema. Salones VIP: En el Aeropuerto Internacional Jorge Chávez, los pasajeros de Clase Ejecutiva tienen acceso al Salón VIP. Otros pasajeros, deben pagar US \$50.00 para el uso de este Salón.



Moneda



Cambiar dólares americanos y euros es posible en bancos o en la calle (siempre con Cambitas Oficiales, que se reconocen porque siempre llevan un mandil y una identificación) también en casa de cambio y en algunas tiendas (en las ciudades más grandes). El tipo de cambio del día en todos estos sitios es casi el mismo. Sin embargo los hoteles, suelen tener un tipo de cambio más bajo.

El tipo de cambio actual varía entre 3.30 - 3.50 nuevos soles por un dólar americano y alrededor de 3.60-3.80 nuevos soles por un euro. Por favor tome nota que los billetes de US \$100 son muy difíciles de cambiar y por lo general se aceptan billetes de menor denominación. Además, los billetes deben estar en el mejor estado posible ya que no se aceptan billetes con manchas, dañados o rotos.

Recomendamos, cambiar su dinero en bancos, hoteles o con cambistas oficiales. Es mejor cambiar los cheques de viajero en el Aeropuerto de Lima, donde las tarifas y comisiones son más bajas. Por medidas de seguridad, sugerimos retirar dinero de cajeros automáticos en el aeropuerto o en hoteles en lugar de hacerlo en las calles de las ciudades turísticas como Lima, Cuzco, Arequipa, Iquitos, etc. Visa y Mastercard son las tarjetas más aceptadas.

Mientras se encuentre a bordo, no tendrá oportunidad de cambiar dinero, por lo que sugerimos que traiga con usted monedas y billetes de pequeño valor. Así podrán ayudar a las personas de la comunidad comprando algunos productos y artesanías que ellos mismos hacen con madera, semillas y fibra natural.

En general, recomendamos un equipaje ligero para todo su viaje.

¿Qué empacar?: Ropa casual, cómoda y de colores neutrales en tonos suaves en algodón u otras telas frescas. Recomendamos también que unas zapatillas cómodas y un par de sandalias son suficientes para visitar la Amazonía Peruana. Recomendamos traer algunos polos de manga larga y pantalones largos, eventualmente un traje de baño o wetsuit para actividades que lo requieran. Traer varias capas de ropa es ideal en caso de mucho sol, lluvia o viento. Recuerde traer un sombrero para protegerse del sol y repelente para protegerse de los mosquitos. Abordo, le prestaremos botas de jebe y ponchos de lluvia para las excursiones que lo requieran. Tenemos servicio de lavandería en el Delfin II y el Delfin III únicamente, por un costo adicional que será informado abordo.

Vuelos: En vuelos domésticos, el equipaje permitido suele ser dos piezas por persona con un peso máximo de 23kg (50 libras). El equipaje de mano puede ser un pequeño carry-on y el peso máximo es de 8 kg (17 libras). En nuestro embarcadero privado en la ciudad de Nauta, nosotros nos encargaremos de su equipaje para darle a usted todas las facilidades. En caso tenga equipaje extra que quiera dejar en tierra mientras navega, puede dejarlo con nosotros para tener más espacio en su Suite.

Aeropuerto de Lima: El aeropuerto cuenta con un centro de equipaje. Como referencia, el precio es de \$5 dólares americanos por día y \$3 dólares americanos por hora. Para un armario con capacidad de 1 maleta grande o dos maletas chicas el costo es de \$7 dólares americanos por día (estos precios son referenciales, sujetos a cambio).

Hoteles: Usualmente, los hoteles cuentan con un servicio de almacén donde podría dejar su equipaje más pesado en caso vuelva al hotel después de viajar con nosotros. Esto es mucho más útil que traer el equipaje con usted.

Seguro de Viaje: Recomendamos adquirir un seguro de viaje antes de viajar al Amazonas. Por lo general le pueden proteger (dependiendo de su póliza, por su puesto) de los gastos que pueda tener durante su viaje por cancelaciones de vuelos, robos, pérdida de equipaje o que usted deba cancelar su viaje por motivos de fuerza mayor. También cubre los gastos médicos y de evacuación ante casos de emergencia o enfermedad.



Seguridad: Por favor asegúrese de no llevar joyería o pertenencias valiosas durante su viaje. Por favor deje su pasaporte, tarjetas de crédito, cheques de viajero o de cualquier tipo en la caja de seguridad de su habitación. Mientras visite el resto del Perú, tenga mucho cuidado en las multitudes, en procesiones o festivales.

Higiene: Sea precavido en no tomar agua del caño.

Vacunas: No se requiere ninguna vacuna para ingresar al Perú, tampoco vacunas de malaria o fiebre amarilla. Podríamos recomendar ponerse la vacuna de la fiebre amarilla, aunque no hemos escuchado que alguien haya contraído esta fiebre en Perú o en países cercanos. Como referencia, el Centro de Enfermedades de los Estados Unidos, sugiere la vacuna contra la fiebre amarilla, siempre y cuando el viaje sea a regiones de bosques lluviosos. Esta vacuna, es por lo general recomendada para todas las regiones de bosques lluviosos en el mundo. Las pastillas contra la malaria se recomienda usualmente cuando se viaja a regiones tropicales pero la zona donde navegamos está libre de Malaria. Para mayor información, le sugerimos consultar con su médico.

Recomendaciones para su Botiquín Personal: Para su viaje en Perú y la Amazonía Peruana, recomendamos: Antidiarréicos, pastillas para el dolor de estómago, antihistamínicos, analgésicos y banditas adhesivas, así mismo recomendamos traer repelente con Deet y finalmente sus medicinas recetadas por el médico. Nuestros tres barcos tienen un paramédico a bordo con medicinas básicas disponibles ya que durante el crucero no tendrá acceso inmediato a farmacias, hospitales o clínicas. Por favor, avise a su consultor de viajes de alguna condición de salud de la que debamos estar al tanto.

Altura: La Amazonía Peruana se encuentra al nivel del mar, por lo que los males de altura y soroche nunca serán un problema aquí.

Corriente eléctrica

La corriente eléctrica en Perú es de 220 voltios. Sin embargo a bordo, nosotros contamos con tomacorrientes de 110 voltios, también disponibles en las cabinas. Los tomacorrientes en los barcos son del tipo Europeo, por lo general dobles y redondos. Los enchufes de 3 picos, necesitan adaptadores, que se pueden obtener en tiendas locales. Los enchufes Europeos y Americanos de dos picos redondos o planos se pueden usar a bordo.

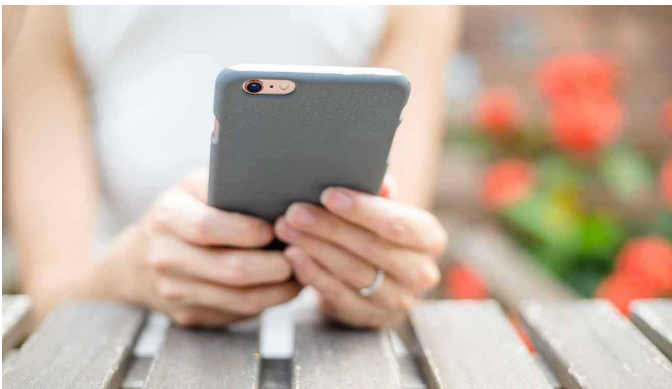
Comunicaciones

Celulares: En Perú, los teléfonos extranjeros incluyendo iPhones y Blackberries funcionan bien. Hay buena señal en las ciudades y sorprendentemente en algunas zonas rurales, incluyendo Machu Picchu. Las dos compañías de celulares más importantes son Claro y Movistar. Recuerde que mientras esté a bordo no habrá señal de telefonía, eventualmente puede captar señal en algunos lugares del río. Para saber cuándo pueden tener señal, consulte con su guía o alguien de la tripulación para saber cuáles son estos lugares.

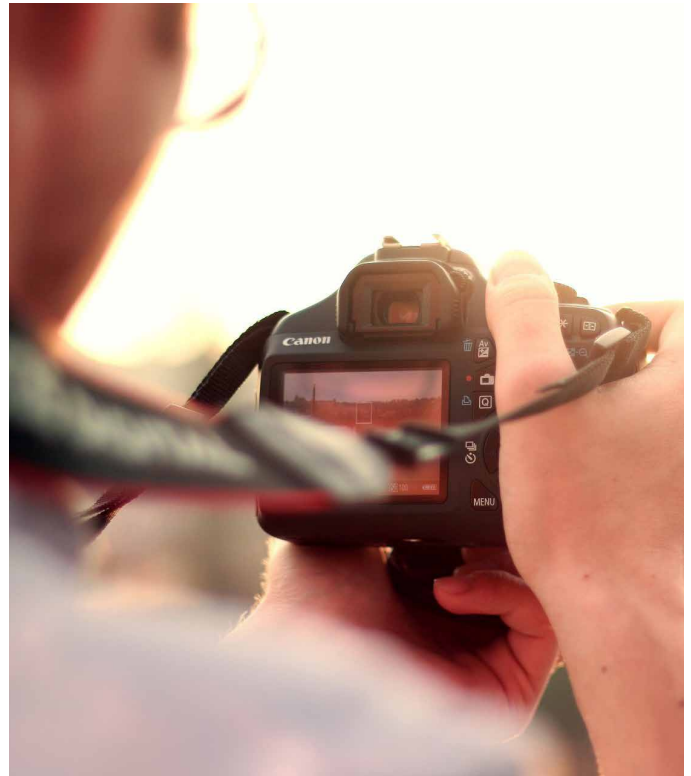
Telefonía: En caso desee, podría adquirir tarjetas pre-pago para llamadas internacionales. A bordo, su teléfono celular puede ser utilizado cuando tenga cobertura. Para emergencias, tenemos un teléfono satelital a bordo. El precio por minuto de las llamadas, será informado a bordo.

Internet: En todas las ciudades, encontrará cafés con Internet y casi todos los hoteles cuentan con WiFi o tienen computadores disponibles para sus huéspedes. Tome nota que no hay WiFi o señal de Internet a bordo.

Correo: Postales y sellos están usualmente disponibles en los aeropuertos. Los sellos a los Estados Unidos o Europa cuestan un promedio de 7 Nuevos Soles (\$2.10 Dólares Americanos).



Fotografía



Recomendamos que traiga su cámara y equipo correspondiente, como tarjetas de memoria, baterías y cargadores. Ya que en Iquitos y especialmente donde navegamos no tendremos acceso a este tipo de cosas.

Como cortesía, siempre pida permiso para fotografiar a las personas, especialmente en lugares remotos ya que algunos podrían tomarlo ofensivo.

Zona horaria



GMT-05:00) La hora en Perú es la misma hora del Este de Norteamérica durante todo el año. No hay cambios de horario en verano o invierno.