

# DELFIN I

4 Nuits

Haute saison des aeux

# CARTE ROUTIÈRE



# ITINERARIO TÉCNICO

HEURE	JOUR 1	JOUR 2	JOUR 3	JOUR 4	JOUR 5
Résumé	Arrivée à Iquitos, transport à Nauta et embarquement	AM: Yanayacu Pucate PM: Parc Naturel Amazonien	AM: Yanayaquillo PM: Caño Piraña	AM: Rivière Ucayali PM: Cumaceba	Débarquement et Centre de Lamantins et transport à Iquitos
06:00			<b>Yanayaquillo:</b> Excursion en barque, pique-nique du petit-déjeuner et pêche de piranhas.	Petit déjeuner buffet	
07:30		Petit déjeuner buffet		<b>Rivière Ucayali:</b> Visite de la communauté	Petit déjeuner buffet
08:30		<b>Yanayacu Pucate:</b> Visite de la communauté et kayak	Retour au bateau	Retour au bateau	Débarquement et transport à Iquitos
11:00					<b>Centre de sauvetage et de réhabilitation:</b> lamantins
12:00	Arrivée à la ville d'Iquitos	Retour au bateau			Arrivée à l'aéroport et aurevoirs
12:30		Déjeuner	Déjeuner	Déjeuner	
14:00	Arrivée à Nauta et réception sur Notre port privé		<b>Caño Piraña:</b> Excursion en barque sur la confluence de la rivière Amazonas	<b>Cumaceba:</b> Pirogue d' exploration & kayak	
15:30	Embarquement				
16:00	Orientation	<b>Parc Naturel Amazonas:</b> Promenade pour connaître des plantes médicinales <b>La Posada:</b> Tea time	Retour au bateau	Retour au bateau	
17:00	<b>Fundo Casual:</b> Marche dans la jungle	Retour au bateau			
18:30			<b>Confluence Amazon:</b> "Unión de los ríos"		
19:00	Dîner	Dîner			
19:30	<b>Nauta Caño:</b> Excursion nocturne	<b>Yachay:</b> Cérémonie avec un chaman	Dîner	Dîner d'au revoir	

## NOTES:

\*Ce chronogramme d'activités peut-être sujet à des changements pour des raisons climatiques ou de mauvaises conditions de la rivière. S'il vous plaît, interrogez votre guide naturaliste sur les éventuels changements de dernière minute ou si vous avez d'autres questions

**Services inclus dans le Delfin I:** Les jus naturels, les limonades, le café, le thé, l'eau, la bière, les cocktails maison, les cocktails à base de Pisco, le vin de la maison sont offerts 24 heures sur 24.

# JOUR 1

## PM:

- Arrivée à la ville amazonienne d'Iquitos .
- Embarquement.
- Happy hour et orientation.
- Fundo Casual.
- Nauta Caño.



### **Arrivée à la ville amazonienne d'Iquitos:**

Notre équipage attendra votre arrivée à l'aéroport pour ensuite vous accompagner dans notre confortable véhicule privé. Nous dégusterons un panier-repas pendant que nous commencerons le voyage à Nauta.

### **Arrivée au Port de Nauta:**

C'est une petite ville riveraine sur le bord de la rivière Marañón qui fut la première ville fondée dans le département de Loreto. Une fois arrivés à Nauta, nous allons profiter d'un accueil VIP dans notre port privé où notre bateau vous attend.

### **Embarquement:**

À bord du Delfin, vous serez accompagnés par notre personnel qualifié qui vous accompagnera dans votre suite, spécialement équipée pour tout le confort dont un voyageur expérimenté comme vous, a besoin : matelas orthopédiques, draps 100% coton, oreillers en latex 100% naturel, peignoirs de coton, climatisation et salle de bain privée avec douche chaude. Nous sommes sûrs que vous apprécierez pleinement votre chambre.

### **Happy Hour y orientation:**

Pendant que le Delfin commence la navigation, vous profiterez de la vue panoramique la plus fantastique de la zone d'observation : notre troisième pont est élégamment équipé pour votre confort. Votre guide naturaliste vous donnera un aperçu de l'itinéraire du voyage : les activités, le parcours, les points forts de la faune et de la végétation afin d'avoir une vue d'ensemble de l'origine géographique et historique du lieu.

### **Fundo Casual:**

Nous vous recommandons de vous lever tôt pour apprécier l'une des zones les plus importantes de la réserve nationale de Pacaya Samiria. Nulle part, comme dans les tropiques, la nature est si abondante et, à l'aube, elle est beaucoup plus belle parce que la faune est plus active au lever du soleil. La randonnée Fundo Casual vous emmènera dans les profondeurs de la jungle de Terra Firma où votre guide vous indiquera les créatures que l'on peut voir. Vous aurez l'occasion d'acheter des objets artisanaux fabriqués par les villageois eux-mêmes.

### **Nauta Caño:**

Le ruisseau Nauta Caño est connu pour ses singes écureuil et ses singes Tamarillo au dos argenté, ses oiseaux, ses dauphins et il y a même des paresseux ! Nous naviguerons par le bord de la rivière à la recherche de petits caïmans, d'araignées et d'insectes de toutes les couleurs, formes et tailles.

# JOUR 2

## AM:

- Las Palmas.

## PM:

- Yanaycu Pucate  
- Parc Naturel Amazonas.

## Noche:

- Yachay



### **Yanayacu Pucate:**

Vous commencerez à naviguer à travers les rivières Yanayacu et Pucate, en passant par différents ruisseaux et lagunes. C'est l'une des zones les plus préservées et protégées de la réserve nationale de Pacaya Samiria. Votre guide utilisera sa vue d'expert pour vous montrer toute la biodiversité de la région. Si vous voulez interagir directement avec les eaux de l'Amazonie, sortez et faites du Paddle avec nos planches. Vous aurez même l'occasion de nager avec les célèbres dauphins roses!

### **Parc Naturel Amazonas:**

C'est une opportunité unique de pouvoir marcher à travers l'unique canopée de la zone: une expérience inégalable dans la forêt! À une hauteur de 25 mètres (85 pieds) et une étendue de 500 mètres (un tiers de mille), la promenade pourvoit une vue incroyable de la forêt depuis la cime des arbres, le meilleur point d'observation de la vie sauvage et de la végétation de l'Amazonie. Pour réaliser cette promenade aucune habileté spécifique ou équipement spécial n'est nécessaire. Le chemin suspendu est étendu à travers 14 des zones avec les plus grands arbres de la forêt, et c'est l'une des plus longues promenades en canopée du monde. Vous profiterez du bois "Terra Firma".

### **Yachay:**

Le petit village de Yachay reçoit peu de visiteurs de l'extérieur, et beaucoup moins arrivent à voir la Chaman Carola. Carola est connue à travers la forêt, pour être à la tête d'un village auprès de son époux qui est tailleur de bois. En même temps, elle travaille comme soigneuse spirituelle et thérapeute, littéralement pour une centaine d'habitants de la forêt. Son prestige et sa position sont sans reproches. Le rôle d'un Chaman est normalement dévalorisé à l'Est, associé à la magie noire et aux exhortations. Mais toutes ces choses ont leur place, les pratiquants réels sont tout aussi variés que dans n'importe quelle profession. Carola est connue comme le Chaman blanc, une soigneuse et un guide spirituel.

# JOUR 3

## AM:

- Yanayaquillo.

## PM:

- Caño Piraña  
- Confluence.



### **Yanayaquillo:**

Vous commencerez à naviguer sur la rivière Yanayaquillo, en visitant différents ruisseaux et lagunes. C'est l'une des zones les plus protégées et préservées de la Réserve Nationale de Pacaya Samiria. Votre guide utilisera sa vue experte pour vous montrer toute la biodiversité que l'on peut trouver dans la zone. C'est, aussi, une zone très populaire des dauphins roses pour s'alimenter, ce sera donc une grande opportunité de les voir. Nous tenterons aussi la pêche de piranhas.

### **Caño Piraña:**

Nous nous dirigerons vers la rivière Marañón jusqu'à un lieu connu comme Piraña Caño. Nous avons l'option d'explorer le ruisseau soit en kayak soit en barque : les deux sont des options fantastiques ! Ce beau ruisseau qui conduit à une lagune, est un lieu idéal pour passer du temps à la recherche d'oiseaux et de singes joueurs. À mesure que votre guide naturaliste distinguera diverses créatures pour vous, essayez aussi d'en trouver certaines par vous-même : maintenant que vous aurez été quelques jours dans la forêt vous devriez avoir la vue entraînée ! Les kayakistes apprécieront la sensation de ramer sur la rivière avec seulement les bruits du bois comme accompagnateurs. En ce qui concerne ceux qui seront en barque, les rencontres avec la vie sauvage sont abondantes. Le paysage orné par les couleurs habituelles des réflexions du soleil est impressionnant quel que soit le mode de transport. Vous n'avez donc qu'à vous asseoir et à jouir de la beauté de la forêt amazonienne!

### **Confluence Amazon:**

Mieux connu sous le nom d'« Union de los Ríos », nous porterons un toast aux couleurs distinguées de les 3 rivières. On sait que la rivière Ucayali, qui à son tour se confluence avec la rivière Marañón en amont d'Iquitos, au Pérou, pour former ce que d'autres pays que le Brésil considèrent comme la tige principale du fleuve Amazone. Excellente opportunité de photo en assistant à votre premier coucher de soleil sur la forêt amazonienne.



# JOUR 4

## AM:

- Rivière Ucayal.

## PM:

- Cumaceba.



### **Rivière Ucayal:**

A bord de nos barques, vous visiterez la communauté de Puerto Miguel, pour rencontrer les villageois, lesquels ont appelé l'Amazonie leur maison pendant des générations. Nous passerons par un collège typique où les enfants seront ravis de votre visite, ensuite nous passerons par un marché d'artisanat où les femmes du village exposent et vendent leurs incroyables pièces artistiques et artisanales.

### **Cumaceba:**

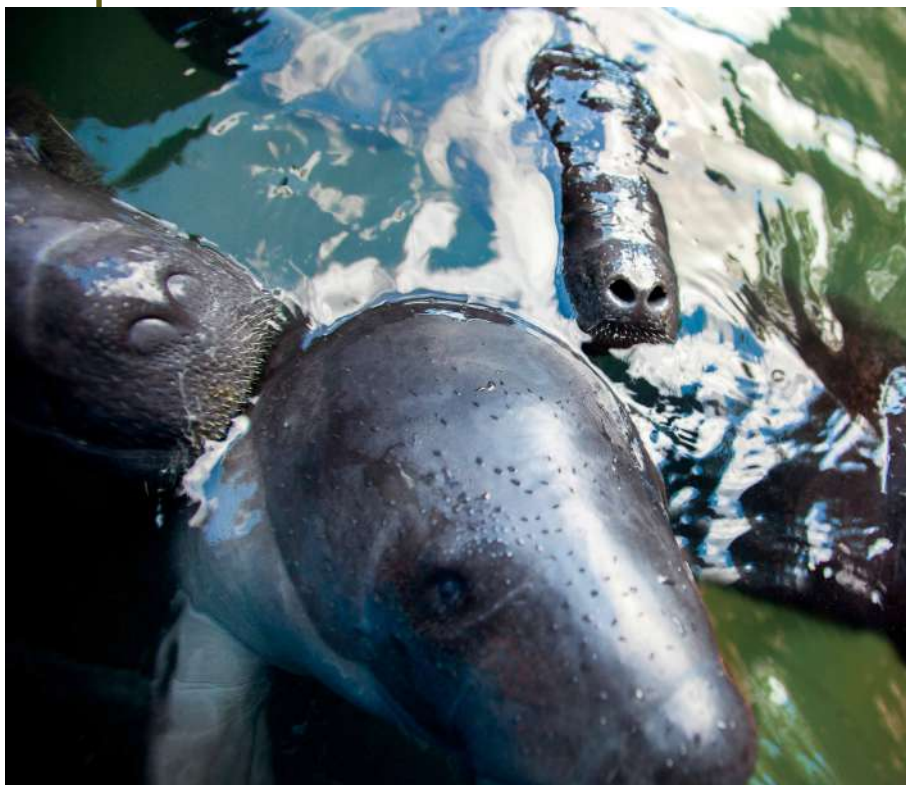
Le long de la rivière Yarapa, vous pourrez explorer cet affluent intimement. Écouter attentivement les sons de l'intérieur de la forêt mystérieuse. Nous voyagerons en aval jusqu'à ce large ruisseau qui nous portera à une belle lagune cachée. Pendant que nous profiterons de la beauté du paysage, nous aurons l'opportunité de réfléchir à la vie sauvage. Des faucons, des hirondelles de mer, des hérons et des singes, qui font partie de nos excursions quotidiennes, seront tout près de nous. Dans cette zone, nous verrons les habitants de l'Amazonie : les riverains. Ces personnes qui représentent une part importante de ce complexe de réseau biologique renforcent seulement le fait que nous faisons partie de leur vie et comment notre présence ici et maintenant pourrait faire une différence pour l'avenir de cette terre magique des Incas. Regardez autour de vous pour voir des espèces spécifiques de singes comme le ouistiti pygmée, le singe écureuil, et notre Saki à perruque. Ce singe de taille moyenne avec de gros poils et à la queue épaisse semble plus habillé pour l'Arctique que pour l'Amazonie.



# JOUR 5

## AM:

- Débarquement.
- Centre de réadaptation de mammifères flottants (ACOBIA).
- Départ de l'aéroport.



## Débarquement:

Avec beaucoup de regret, l'équipe vous souhaitera un bon voyage pendant que vous commencerez votre retour. Dans le port de Nauta, notre personnel à terre vous attendra pour vous emmener à notre véhicule privé qui vous mènera sur la route d'Iquitos, environ 95 kilomètres de route goudronnée.

## Centre de réadaptation de mammifères flottants (ACOBIA):

Lors de notre voyage de Nauta à l'aéroport d'Iquitos, nous visiterons le centre de sauvetage et de réhabilitation des mammifères de la rivière (ACOBIA) où vous aurez l'occasion de rencontrer des bébés lamantins, et d'en apprendre plus sur ces créatures dociles et pourquoi ils sont en danger d'extinction. Par ailleurs, il y a d'autres espèces d'animaux pris en charge par le centre qui ont été sauvées de leurs ravisseurs qui avaient l'intention de les utiliser comme animal de compagnie ou qui se sont retrouvées en danger. Nous vous invitons à faire un don de la quantité que vous désirez à cet ambitieux organisme et centre d'étude.

## Départ de l'aéroport:

Notre personnel sera là pour vous aider avec vos bagages et l'enregistrement à l'aéroport international de Crnl. FAP Francisco Secada Vignetta. Le vol de retour vous emmènera directement à la ville de Lima, la capitale du Pérou. À la barrière de sécurité, votre guide et le personnel de Delfin vous diront au revoir. Nous espérons vraiment que vous ayez apprécié votre séjour en Amazonie et votre voyage avec nous.





# BONUS

Une fois à bord, votre guide naturaliste vous informera de toutes les activités supplémentaires que vous aurez pendant votre voyage. Observation des oiseaux à l'aube, présentation de la faune endémique de l'après-midi, découverte des fruits de la jungle que vous n'avez probablement jamais vus auparavant. Que pensez-vous de préparer un repas local, ou d'apprendre à préparer un Pisco Sour ? Nous vous encouragerons à vous joindre à chaque session afin que vous puissiez apprendre, sentir et connaître un peu plus de la forêt amazonienne.



## Note

- **Promenades dans la nature et explorations** : En raison des conditions de la forêt humide et pluvieuse, le Delfin vous propose un prêt de bottes en caoutchouc imperméables pour votre confort et votre commodité. Avant chaque sortie, les bottes seront fournies ; et après chaque sortie, elles seront rendues au personnel pour être nettoyées. Nous offrons également des ponchos pour la pluie.
- **Kayaks**: S'il vous plaît vérifiez avec votre guide naturaliste les conditions météorologiques durant les jours de votre voyage pour l'utilisation des kayaks. Si le niveau d'eau est bon ainsi que les prévisions météo, vous pouvez vous inscrire, à vos propres risques, à des séances de kayak. Ces séances auront lieu dans des eaux calmes où vous pouvez ramer de manière détendue. Nos kayaks sont idéaux pour deux passagers. Le groupe de kayak sera toujours accompagné d'un guide naturaliste expérimenté.
- **Pêche**: Notre politique de pêche est basée sur la capture et la remise en liberté.
- **Visite aux communautés**: Il est possible de créer des liens forts avec les communautés autochtones. Par exemple, il y a beaucoup de petits enfants et de familles de différentes communautés ayant des besoins différents en raison du manque de ressources ; C'est pourquoi toute aide est utile. Les enfants aiment les tee-shirts, les crayons, les cahiers et les jouets. Les bonbons distribués entre tous sont aussi un grand bonheur pour eux.

## Recommandations

- **Itinéraire**: Les itinéraires sont sujets à changement en fonction des conditions météorologiques et de la période de l'année. Le niveau d'eau des rivières varie de temps en temps, ainsi que les heures de navigation. Les excursions peuvent être modifiées à la discrétion du personnel de Delfin.
- **Climat**: Le climat à Iquitos est chaud et humide, la température varie entre 33 ° C (90 ° F) et 21 ° C (70 ° F).
  - La saison des pluies (hautes eaux) s'étend de novembre à mai.
  - La saison sèche (basses eaux) s'étend de juin à octobre.
  - Chaque saison présente des différences spectaculaires dans la végétation, les animaux et le climat.
- **Vêtements**: Des vêtements légers et frais, chemisiers, maillots de bain, chaussures à semelles en caoutchouc pour le bateau (bottes de caoutchouc et imperméables sont fournis par nous), cardigan ou chemises à manches longues, coupe-vent. Les jours sont chauds et humides alors que la brise de la nuit est fraîche.
- **Insectes et moustiques** : Nous recommandons de prendre de la vitamine B ou B-15 quelques jours avant votre arrivée dans la jungle. Ces vitamines sont le meilleur répulsif naturel contre les piqûres d'insectes. Aussi, n'oubliez pas d'apporter votre répulsif et crème contre les piqûres.
- **Autres objets**: Nous recommandons d'apporter de la crème solaire, un chapeau, des lunettes de soleil, des jumelles (c'est très important pour pouvoir apprécier la faune et la flore. De préférence une paire par personne), appareil photo et piles de rechange.
- **Connectivité**: Il n'y a pas d'Internet ou WIFI, ni de signal téléphonique sur nos bateaux.
- **Pourboires**: Les pourboires pour les guides et le personnel ne sont pas inclus et sont attendus, comme d'habitude dans les croisières internationales. Le montant est réparti équitablement entre tout le personnel, et nous espérons que leur service est précieux pour votre expérience sur le Delfin. Par expérience, on suggère en moyenne 120\$ US par personne, des enveloppes seront fournies dans vos chambres.